
Special Edition: ÁTICO CLÁSICO

Fuengirola, lugar idílico para los amantes del descanso, la calidad de vida y el buen clima. Un enclave perfecto para disfrutar de este fabuloso ático ubicado a tan sólo dos kilómetros de la playa y localizado en pleno centro neurálgico del municipio.

La superficie del ático es de 350 m² incluyendo las dos terrazas que posee, una de 70 m² y otra de 20 m². Sin duda una espaciosa vivienda unifamiliar en la que poder disfrutar de todo el lujo y confort que proporcionan las excelentes calidades con las que ha sido decorada.

El acceso a la vivienda es de lo más intimista. La entrada al ático se realiza a través del ascensor mediante una llave privada que comunica con la antesala del mismo, una sala de recepción totalmente revestida en madera de arce, acero inoxidable y vigas de forja. Una combinación tricolor que crea en la estancia un ambiente frío, sobrio y elegante.

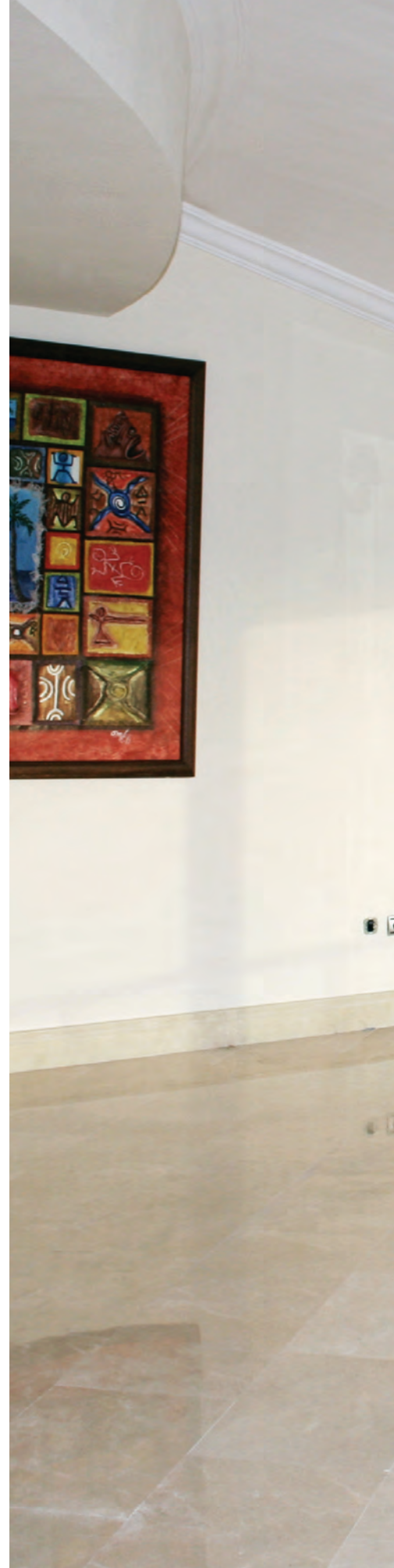
Todos los suelos de la vivienda han sido revestidos por la empresa de mármoles de la mas alta calidad de color crema, con unos rodapiés de 10cm de alto.

Fuengirola, mecca for lovers of relaxation, quality of life and good weather. A perfect place to enjoy this fabulous penthouse situated only 2 Km from the beach and located right in the hub of the municipality.

The penthouse area is 350 m² including terraces that has two, one of 70 m² and a 20 m². No doubt a spacious family home in which to enjoy all the luxury and comfort provided by the excellent qualities with which it has been decorated.

Access to housing is most intimate. The entrance to the penthouse is through the elevator with a private key that communicates with the antechamber of the same, a reception room totally covered in maple wood, stainless steel and wrought iron beams. A tricolor combination creates an atmosphere in the room cold, sober and elegant.

All floors of housing have been covered by the company of marble of the highest quality creamy, with a skirting of 10 cm high.









Special Edition: ÁTICO CLÁSICO

La cocina, de corte moderno, comunica con el comedor a través de dos puertas correderas de madera. Además cuenta con una mesa de centro muy funcional a juego con el resto del diseño de la cocina. La transparencia de las puertas amplía aún más el salón-comedor que se integra en la cocina como si fuera una única estancia. Para los electrodomésticos (Siemens) se ha optado por el acero inoxidable.

Hay instalado un gran sistema domótico, el cual te permite crear escenas, controlar las luces desde fuera de la vivienda y simular actos de presencia durante largas estancias fuera de él. Este último punto lo consigue memorizando tus movimientos más comunes en la última semana y repitiéndolos mientras se está fuera de casa.

The modern style kitchen communicates with the dining room through two wooden sliding doors. Door transparency will further expand the living room that is built into the kitchen like a single room. For appliances (Siemens) has opted for the stainless steel.

There is a great home automation system installed, which allows you to create scenes, control the lights from outside the housing and simulate acts of presence during the long days out. This last point works thanks to the system memorizing your movements more common in the last weeks and repeat while away from home.





Special Edition: ÁTICO CLÁSICO





Special Edition: ÁTICO CLÁSICO

El ático posee cinco dormitorios, tres de ellos en suite y dos compartiendo un cuarto de baño. Además hay un quinto baño de cortesía cerca de la cocina. Todos ellos están revestidos y solados con diferentes tipos de mármoles de la marca Tino Stone Group. A la hora de instalar la grifería de los baños, la empresa decoradora ha apostado por los fabricantes Hansgrohe by Philip Starck. Los sanitarios son de Duravit.

Lo más destacable de este ático es su distribución ya que cuenta con cinco amplios dormitorios del que destaca el dormitorio principal, el cual da una sensación de amplitud envidiable debido a su iluminación natural y sus grandes dimensiones.

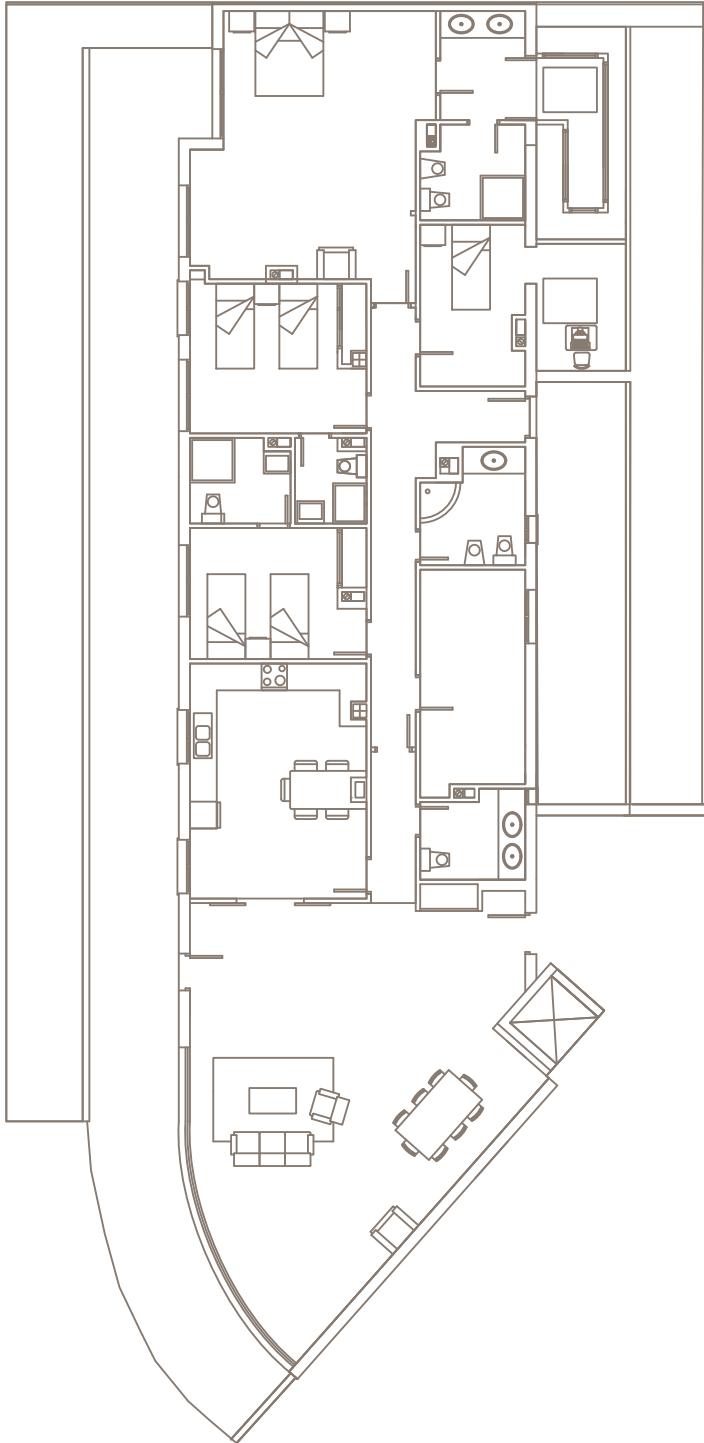
El ático tiene distribuido a lo largo de toda su superficie un sistema de aspiración centralizado, el cual hace muy cómoda la limpieza del mismo, evitando tener que llevar la siempre incómoda aspiradora y evitando también el ruido que produce.

The penthouse has five bedrooms, three en suite and two sharing a bathroom. There is also a fifth courtesy bathroom near the kitchen. They are lined and paved with different types of marbles from the Tino Stone Group brand. When installing the taps of the bathrooms, the company decorator has opted for Hansgrohe manufacturers by Philip Starck. The toilets are of Duravit.

The most remarkable feature of this penthouse is the distribution, which has five bedrooms in which the highlight would be the master bedroom, which in a sense of scale due to its enviable natural lighting and large dimensions.

The penthouse has, distributed throughout its surface, a central vacuum system, which makes cleaning very comfortable avoiding having to carry the always uncomfortable vacuum cleaner and also avoiding the noise it produces.





Plano ático 1. Edificio Soler.
Superficie total: 289.89 m². Superficie terrazas: 83.30 m²

Plan of penthouse 1. Edificio Soler.
Total area: 289.89 m². Terrace areas: 83.30 m²